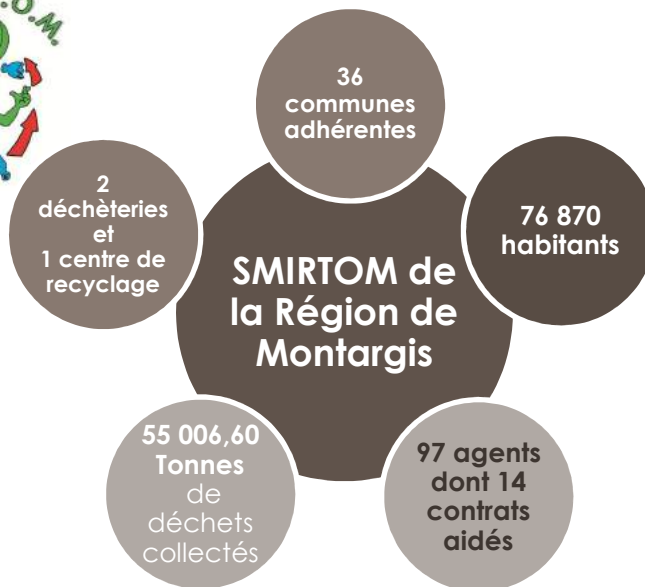


IDENTITÉ DE LA COLLECTIVITÉ



A noter :

Incidences de l'application de la loi NOTRE, au 1^{er} janvier 2017 ;

- **Dissolution du SAR**
intégration de celui-ci à la communauté de communes 3CBO : Communauté de Communes de la Cléry, du Betz et de l'Ouanne
- **Fusion de la Communauté de Communes du Bellegardois, du canton de Lorris et de Châtillon-Coligny** en la Communauté de Communes Canaux et Forêts en Gâtinais.

Le SMIRTOM, Syndicat Mixte de Ramassage et de Traitement des Ordures Ménagères exerce ses compétences de collecte et de traitement des déchets pour quatre groupements de communes :

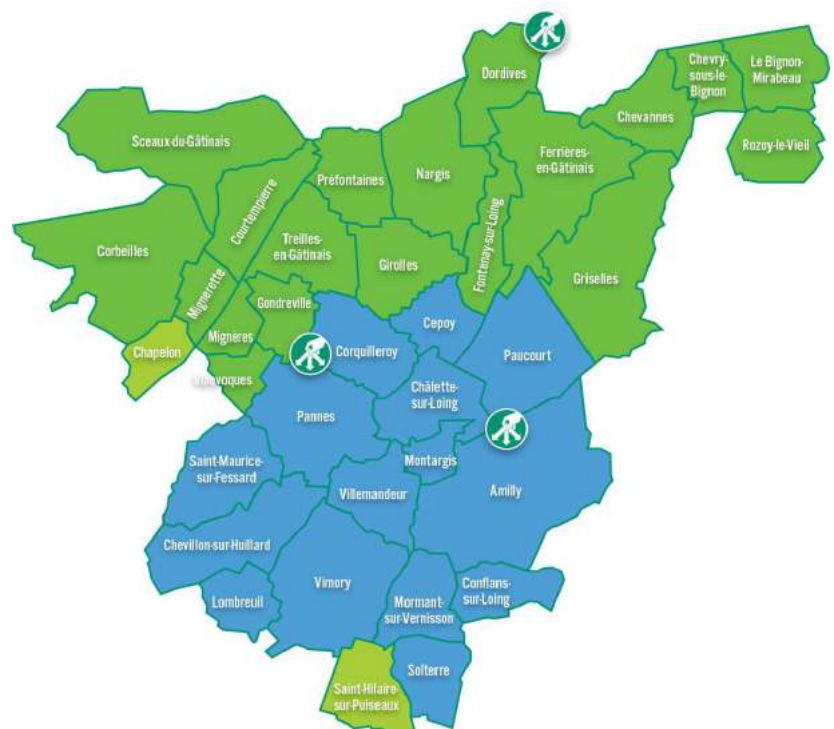
- l'Agglomération Montargoise Et rives du Loing (AME)

- la Communauté de Communes des 4 Vallées (CC4V)

- la Communauté de communes de Lorris (St Hilaire sur Puiseaux)

- la Communauté de Communes du Bellegardois (Chapelon)

En plus de ces 36 communes, le SAR, Syndicat d'Aménagement Rural de la région de Courtenay, adhère pour la compétence traitement des Ordures Ménagères. Il représente 25 communes, soit 20 823 Habitants.



LES INSTALLATIONS DE GESTION DES DECHETS DE LA COLLECTIVITE

- 2 déchèteries - AMILLY et DORDIVES
- 1 centre de recyclage – CORQUILLEROY comprenant une plate-forme de compostage des déchets verts – des hangars de stockage – un quai de transfert des emballages.
- Des bureaux administratifs - CORQUILLEROY
- 1 Unité de Valorisation des Ordures Ménagères - AMILLY

COLLECTE ET TRAITEMENT DES DÉCHETS

Production totale de déchets pour la collectivité :
55 006,66 tonnes

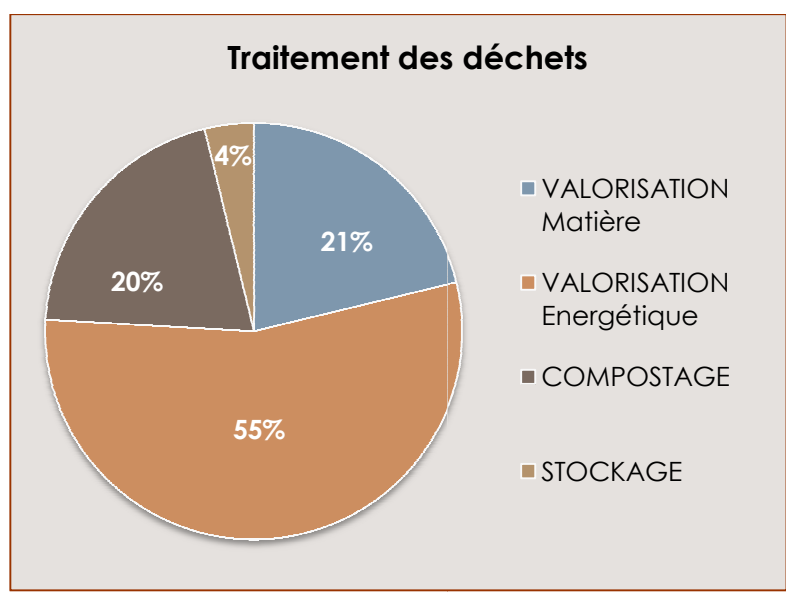
715,58 kg par habitant en 2016

En 2016, les quantités de déchets produits sur le syndicat sont en **augmentation de 5 %**.
Cette hausse s'explique par **l'augmentation des tonnages des déchèteries (12%)**, majoritairement dûe aux inondations de juin 2016

Quels sont les déchets collectés ?

TYPE DE DECHETS	Tonnages en tonnes	Tonnages en kg/hab.
Ordures Ménagères Résiduelles (OMR)	20 004,00	260,23
Emballages Journaux Revues Magazines (JRM)	3 680,30	47,88
Verre	2 223,16	28,92
Service déchèterie (Hors carton)	17 272,90	224,70
Déchets verts	11 317,93	147,23
Carton	508,31	6,61
TOTAL 55 006,66 tonnes		

En 2015, le total de déchets collectés était de 52 564,37 tonnes.



En 2016, après réponse à un appel à projet national proposé par Eco-Emballages, le SMIRTOM a été retenu pour intégrer la deuxième phase de lancement des **Extensions de Consignes de Tri (ECT)** sur le territoire français, en partenariat avec le centre de tri d'Ormoï, candidat de son côté comme centre expérimental.

A partir du 1^{er} juillet 2016, tous les emballages ménagers pouvaient se trier sur le territoire du SMIRTOM.

LE RÉSEAU DES DÉCHÈTERIES

Les habitants peuvent accéder gratuitement à l'ensemble des trois déchèteries avec une carte d'accès, délivrée sur présentation d'une pièce d'identité et d'un justificatif de domicile à nos bureaux de Corquilleroy.

DECHETS	Tonnage	Production par hab.
CARTON	345,38	4,49
BOIS	2 911,46	37,88
FERRAILLE	1 193,72	15,53
TOUT VENANT	6 762,99	87,98
D3E Eco-systèmes	876,37	11,40
DMS eco dds	63,98	0,83
DMS	67,63	0,88
DTQD	48,17	0,63
Tubes fluos	1,52	0,02
Ampoules	0,26	0,00
Encre	1,40	0,02
GRAVATS non valorisables	2 107,96	27,42
GRAVATS valorisables	3 237,44	42,12
DECHETS VERTS	11317,93	147,23
TOTAL	28 936,20	376,43

Tonnage total collecté par les trois sites :
17 618,28 tonnes

Tonnages de déchets verts :
11 317,93 tonnes

Soit 376,43kg/hab pour 2016

A noter : Inondations

1 933 tonnes supplémentaires de 2015 à 2016 ont été collectées.

Cette augmentation comprend 1 468 tonnes de bois et de tout-venant, ainsi que 227,50 tonnes de Déchets d'Equipements Electriques et Electroniques (D3E).

Ces tonnages sont en très forte augmentation de juin à septembre, suite aux inondations qui ont touché notre territoire.

COMMUNICATION

◆ Nouvelles consignes de tri

Suite au lancement des **Extensions de Consignes de Tri** au 1^{er} juillet 2016, une campagne de communication a été lancée auprès de l'ensemble des habitants en vue de les sensibiliser sur les nouvelles consignes, ainsi que des opérations de suivis, réalisée par les ambassadeurs, en amont de la collecte pour contrôler les taux de remplissage des bacs jaunes.

CHEZ VOUS, TOUS LES EMBALLAGES SE TRIENT

PAPIERS, EMBALLAGES ET BRIQUES EN CARTON

BOUTEILLES ET FLACONS EN PLASTIQUE

+ NOUVEAU

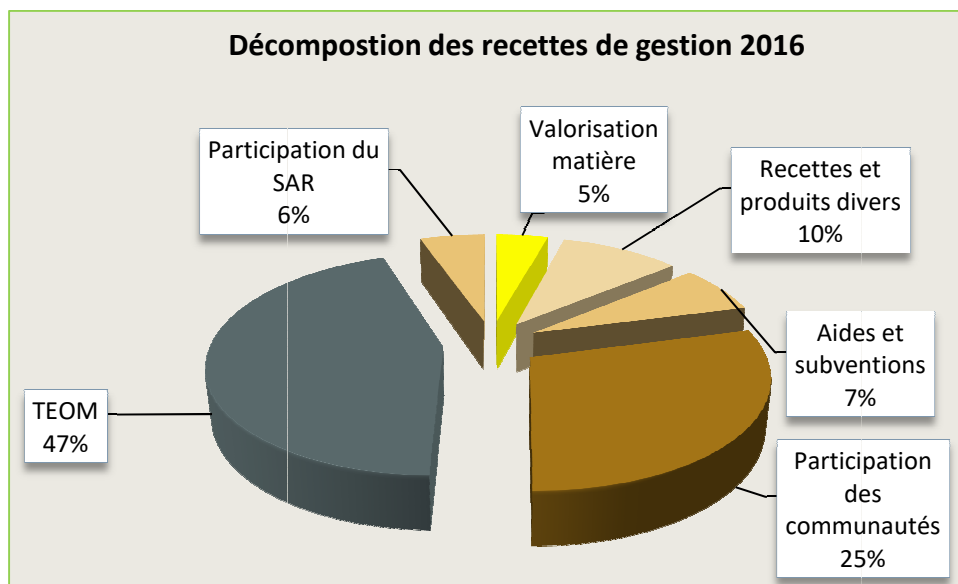
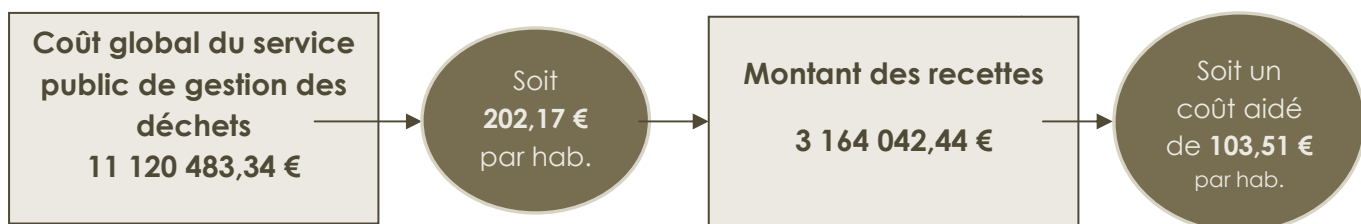
TOUS LES AUTRES EMBALLAGES EN PLASTIQUE

Votre collectivité s'engage avec Eco-Emballages pour le tri et le recyclage.
Un doute, une question sur le tri ? #SUIVEZMOI
02 38 87 37 38 - www.smirtom.fr

SMIRTOM
DÉCHÈTERIES
CORQUILLEROY

ECO EMBALLAGES

LES INDICATEURS FINANCIERS DU SERVICE PUBLIC



COUT GLOBAL DU SERVICE	
DEPENSES -----	
Coût du service (tous services confondus)	5 290 765,13 €
Coût du traitement des Ordures Ménagères	3 898 376,68 €
Coût du tri	766 821,18 €
Coût du traitement des déchets en déchèterie	164 520,35 €
TOTAL :	11 120 483,34 €
Pour un coût budgétaire global / 55 006,60 tonnes	202,17 €
Pour un coût budgétaire global / 76 870 habitants	144,67 €
RECETTES -----	
Recettes produits divers et valorisation matière	1 661 485,45 €
Aides, soutiens et subventions	853 261,48 €
Participation du SAR	649 295,51 €
TOTAL :	3 164 042,44 €
Soit à financer	7 956 440,89 €
Coût budgétaire net/tonne	144,65 €
Coût fiscal net /habitant (76 870)	103,51 €